

# カンタンメッシュカゴ 施工例

# KOIWA

## 簡易鋼製土留擁壁 カンタンメッシュカゴ



福岡県香春町



茨城県水戸市



山形県大江町



岩手県奥州市



長野県中野市



神奈川県横浜市



宮崎県串間市

製造・販売



111-0035  
東京都台東区西浅草三丁目20番14号  
TEL 03-5828-7690 FAX 03-5828-7693



www.koiwa.co.jp

お問い合わせ

・記載内容は2019年10月現在のものです。商品改良のため予告無しに変更することがありますご了承下さい。



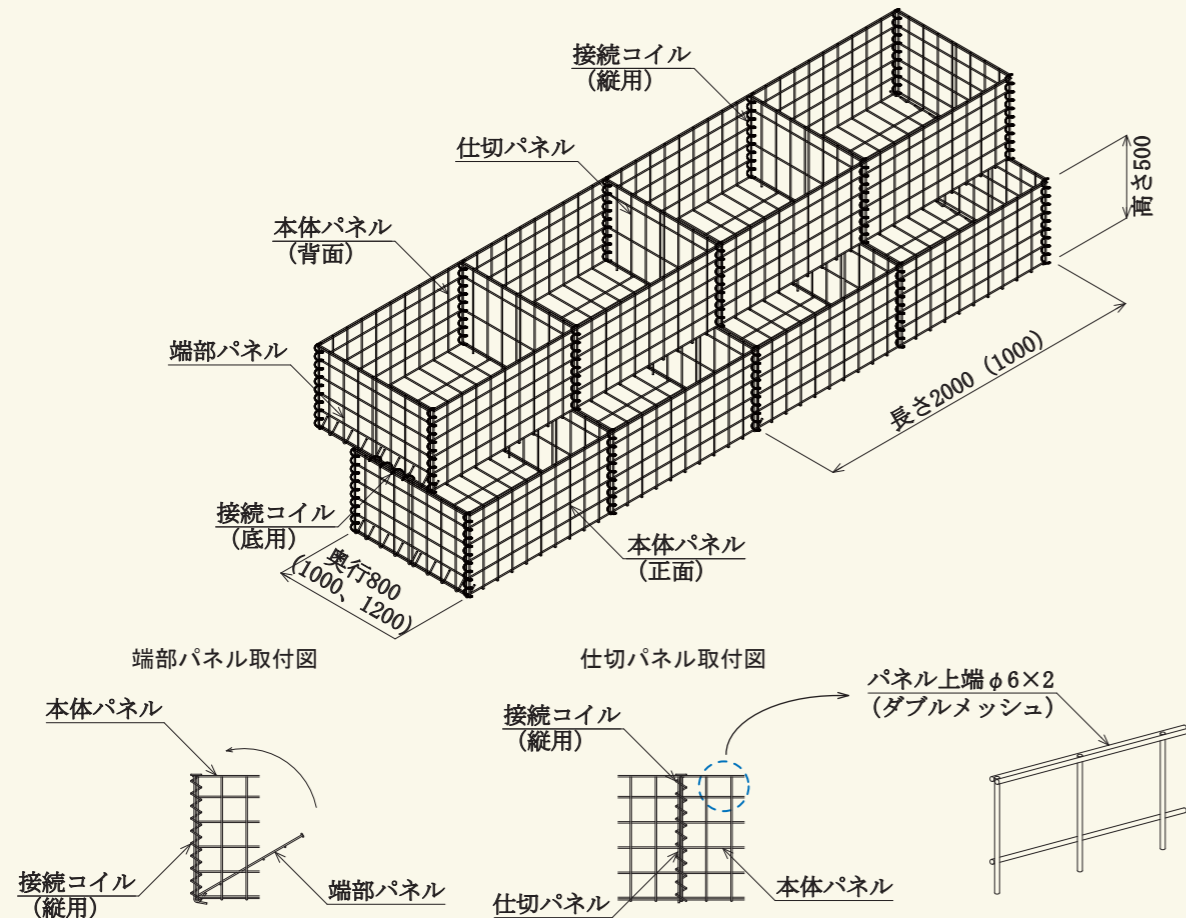
# 製品概要

カンタンメッシュカゴは、強度のある溶接金網を使用した「簡易鋼製土留擁壁」です。十分な剛性を保持する擁壁として開発され、土留工・護岸工や山腹・路側の災害復旧工事など様々な用途に利用できます。

## 特徴

- ◆ 自然環境を考慮し、現場発生土を利用した緑化が可能です。
- ◆ 総合的な強度を考え、一体構造のカゴです。
- ◆ 耐久性に優れた亜鉛-10%アルミ合金めっき鉄線を使用しています。
- ◆ 接続コイルで部材を組立てるので施工が簡単です。

カンタンメッシュカゴ外観図 (MC50-80)



基本型式：80、100、120

## 仕様

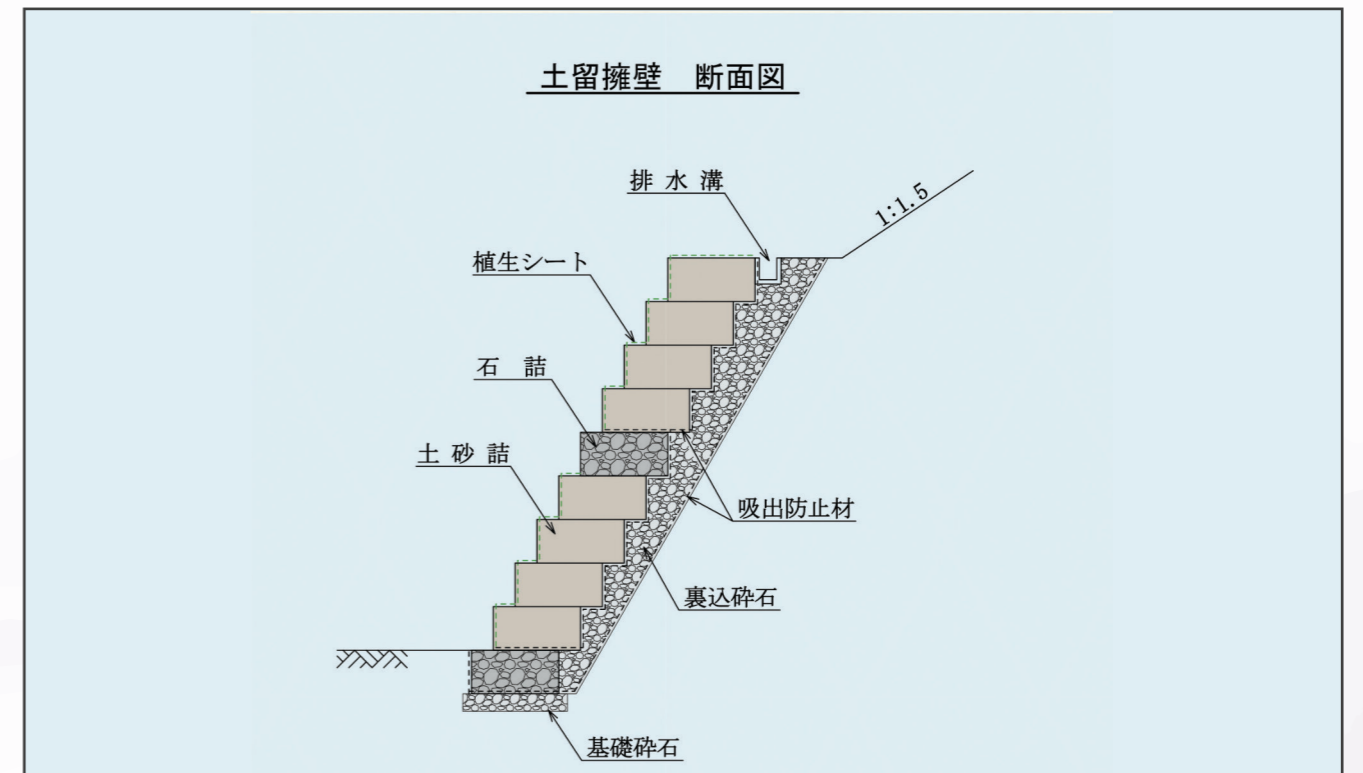
溶接金網：

Φ6×100×100 (線径×網目)  
亜鉛-10%アルミ合金めっき鉄線  
(付着量300g/m<sup>2</sup>、AL10%以上)

植生シート：

種子・肥料付着ポリエチレンネットを使用  
サイズ1.0m×1.3m(横×縦)

## 設計・施工上の留意点



### ●注意事項 (共通)

- ・ 基礎は十分堅固な地盤に設置してください。
- ・ 湧水や浸透水が多い場所では石詰の段を多く設けるなど、十分な排水処理をして下さい。
- ・ 中詰土及び裏込土はランマーなどで十分締固めて下さい。

### 【植生タイプの場合】

- ・ 最下段は原則として石詰とし、裏込材には透水性に優れた碎石等の排水層を設けて下さい。
- ・ 積み高が高い場合は5段に1段程度を石詰とするなど、排水対策に配慮して下さい。
- ・ 詰土と土砂の間は碎石にて平滑に均し、吸出防止材で土砂の流出を防止して下さい。
- ・ カゴ表面には植生に適した良質土を使用して下さい。

### 【石詰タイプの場合】

- ・ 中詰に割ぐり石または碎石等を充填します。
- ・ 次の段のカゴ据え付けに備えて、上部をクラッシャーランで平滑に均します。
- ・ 吸出防止材を設置して、カゴ内部へ裏込土砂の流出を防止して下さい。

